

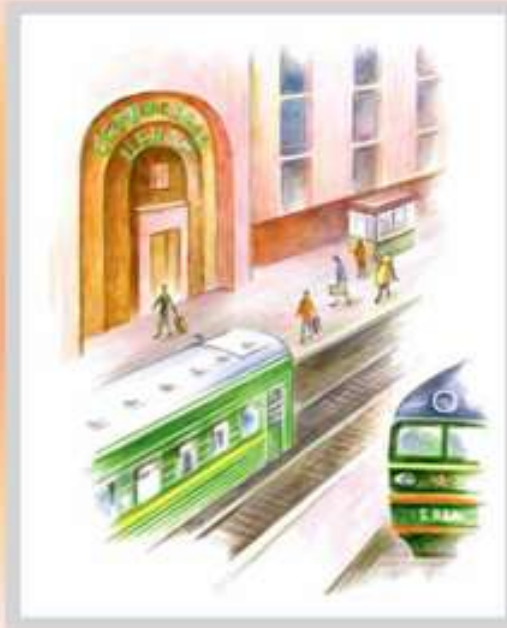
**Детям о железной  
дороге. Правила безопасности**



**Нам открывается страна  
С вокзального порога.  
Откроешь дверь,  
И вот она - железная дорога.  
Зелёный, красный свет горит  
И каждый миг сигналом  
Вокзал с вокзалом говорит  
И поезда с вокзалом.**



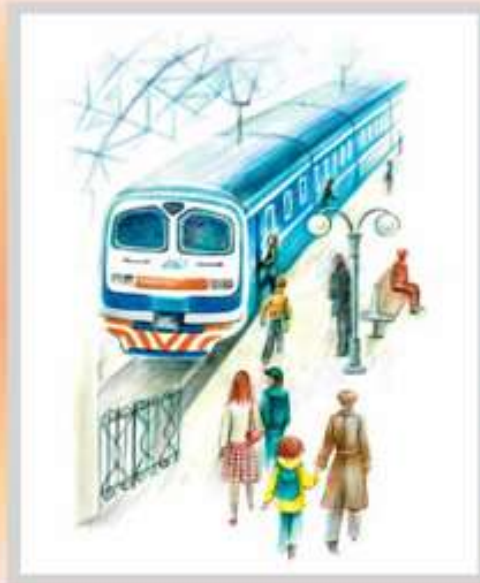
*Железная дорога – это целый комплекс, огромное хозяйство, состоящее из многих частей.*



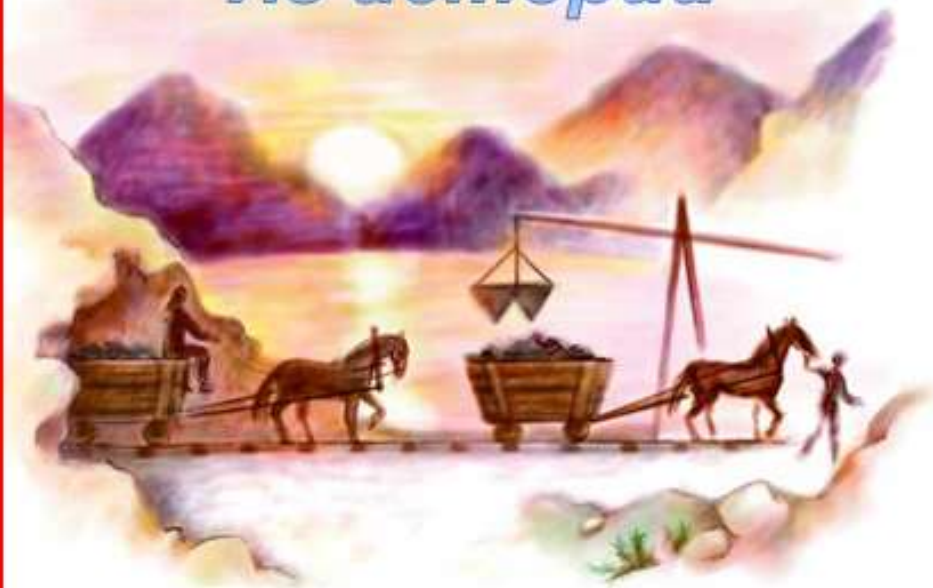
*Сюда относятся и насыпь, рельсы, шпалы, из чего, собственно, и состоит железнодорожный путь; а также тоннели, мосты; железнодорожная магистраль немыслима без вокзалов, станций, полустанков; ей для работы необходимы семафоры, стрелки, платформы; да и такие понятия, как “разъезд”, “билет”, “полка”, “скорость”, “расписание”, вполне применимы к железной дороге. И, конечно же, железная дорога – это вагоны, уголь, пар и электричество.*



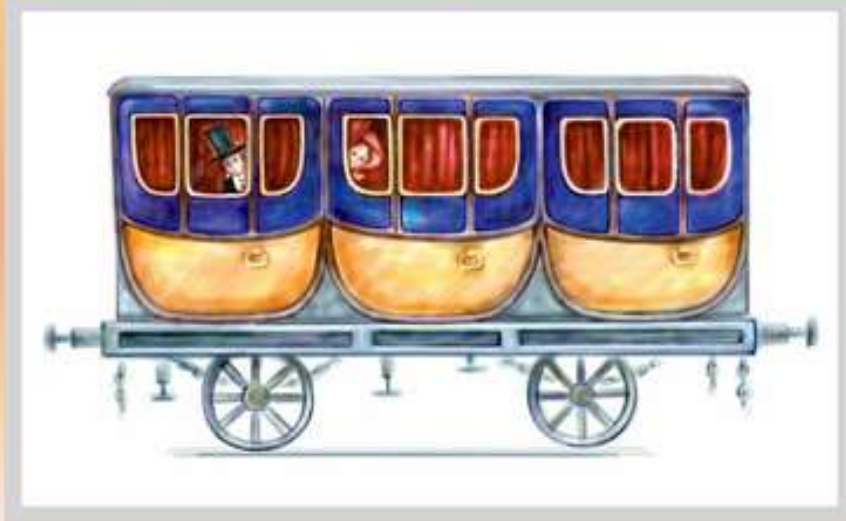
*Но ведь и сами поезда бывают разные: пассажирские и товарные, скорые и поезда-экспрессы, курьерские, почтовые, местные и пригородные, поезда метро.*



## *Из истории*



*Давайте вернёмся в прошлое и посмотрим, как выглядели первые паровозы. Паровозы были изобретены в Англии. А первый в России паровоз построили талантливые изобретатели отец и сын Черепановы. Посмотрите, какой необычный был первый русский паровоз. Двигался он со скоростью велосипеда.*



*Вагоны в этом поезде были открытыми, поэтому путешествовать на нем можно было только летом.*



*Со временем паровозы совершенствовались, стали более сложными, и люди могли ездить в них в любое время года. В качестве топлива у этих паровозов использовался пар от горячей воды (такой же пар бывает у кипящего чайника). Вот почему появилось название паровоз. Позднее появился тепловоз. Топливом для него служил уголь.*



*А вот это уже современный электровоз. Все вы видели, как он выглядит. В движение его приводит электричество.*

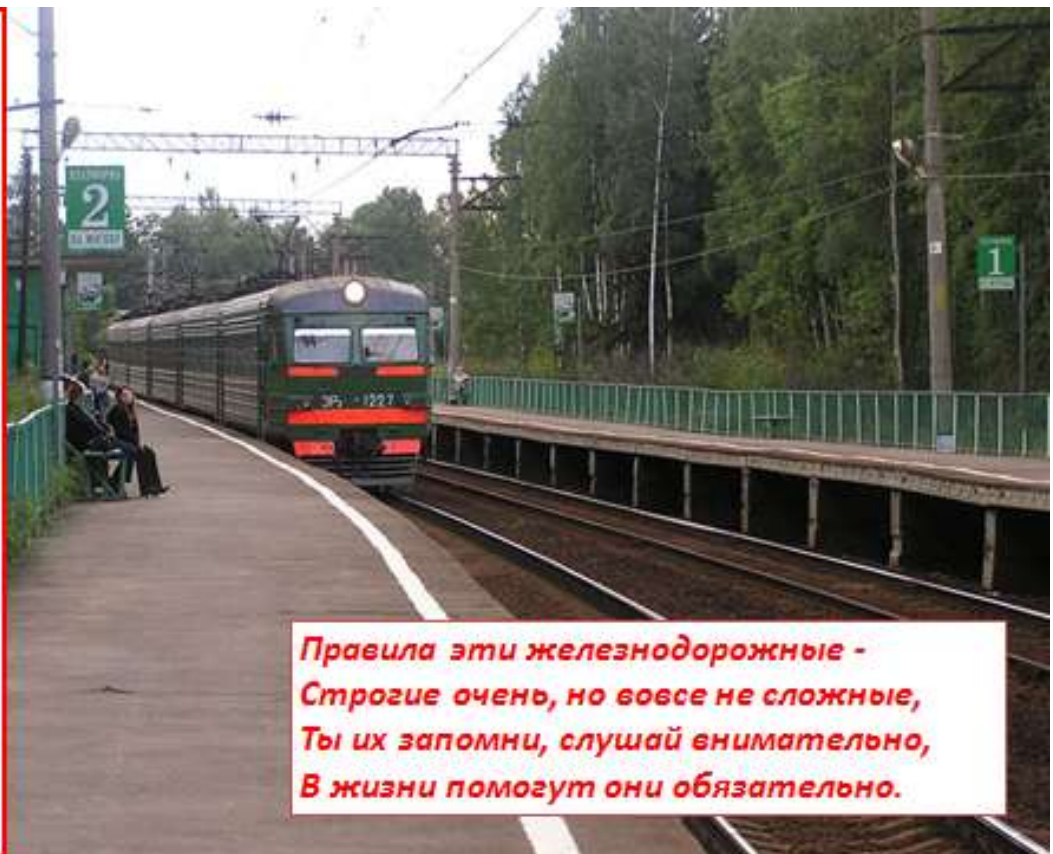


*Железнодорожный транспорт – удобное, быстрое средство передвижения, но нельзя забывать о том, что это зона повышенной опасности, потому что локомотив и вагоны поезда больше и тяжелее многих машин, движущихся по асфальту. Современные поезда движутся с большой скоростью, а тормозной путь исчисляется сотнями метров.*



*Мгновенно остановить поезд нельзя. Даже заметив на путях человека, машинист практически ничего не сможет сделать, чтобы предотвратить его гибель.*





*Правила эти железнодорожные -  
Строгие очень, но вовсе не сложные,  
Ты их запомни, слушай внимательно,  
В жизни помогут они обязательно.*

*Эй! Не твусь, скорей за мной:  
Через рельсы – по прямой!  
Здесь гораздо путь короче!  
Поезд близко? Перескочим!  
– Нет, друзья, – ответил Миша, –  
Безопасно – через мост!*



*Переходить через пути нужно по мосту.*

*– Я в обход, – сказал Макар, –  
Ты рискуешь жизнью, Мишка.  
В это самое мгновение  
Вдруг объявят отправенье,  
Поезд тронется, тогда –  
Неминуема беда.*



***Не подлезайте под вагоны!***

*На платформе два малышки  
Разыгрались в догонялки:  
Позабыл про электричку,  
Догоняет брат сестричку!  
Рассердился очень папа  
И домой отправил с мамой!*



***Не устраивайте подвижных игр на платформе!***



*– Жарко в вагоне, проветрюсь немножко, –  
Высунул голову Пашка в окошко.  
– Что же ты делаешь?! Вот озорник!  
Сядь-ка на место, – сказал проводник, –  
Впредь так не делай, малыш, никогда,  
Чтобы с тобой не случилась беда.*



***Не высовывайтесь из окна на ходу поезда!***



*Стой! Куда же ты, приятель?  
Посмотри на указатель:  
"Переход через пути" –  
Это значит: по настилу  
Разрешается пройти.  
Только прежде нужно нам  
Посмотреть по сторонам!*

***Переходите дорогу только в  
установленных для этого местах!***

*На железной дороге два братца  
Захотели друг с другом подражаться:  
Поскорее с железной дороги иди!  
Всё могло бы закончиться плохо!*



*Не ходите и не играйте на железнодорожных  
путях!*

*Правила запомнил –  
В тайне не держи:  
Всем друзьям, знакомым  
Знаешь – расскажи!*



*Ни в коем случае нельзя перебегать железнодорожные пути перед приближающимся поездом!  
Если вы видите приближающийся поезд, остановитесь и подождите, когда он проедет. Даже если, на ваш взгляд, поезд находится достаточно далеко от вас, не рискуйте!*



*Переходить железнодорожные пути следует по надземному, подземному переходам или по деревянному настилу.  
Не подвергайте свою жизнь опасности и переходите железнодорожные пути только по надземным, подземным переходам или железнодорожному деревянному настилу.*



*Если поблизости нет надземного и подземного переходов, то нужно как следует осмотреться. Если ни справа, ни слева нет поезда, можно начать переход. Только будьте осторожны: чтобы не поскользнуться, не стоит ставить ногу на рельсы, а нужно осторожно через них перешагивать.*



*Не ходите по железнодорожным путям!  
Немало несчастных случаев происходит из-за того, что пешеходы, стремясь сократить свой путь, ходят по железнодорожным путям. Этого нельзя делать. Часто несчастные случаи происходили оттого, что человек поздно замечал поезд и не успевал отойти в сторону.*

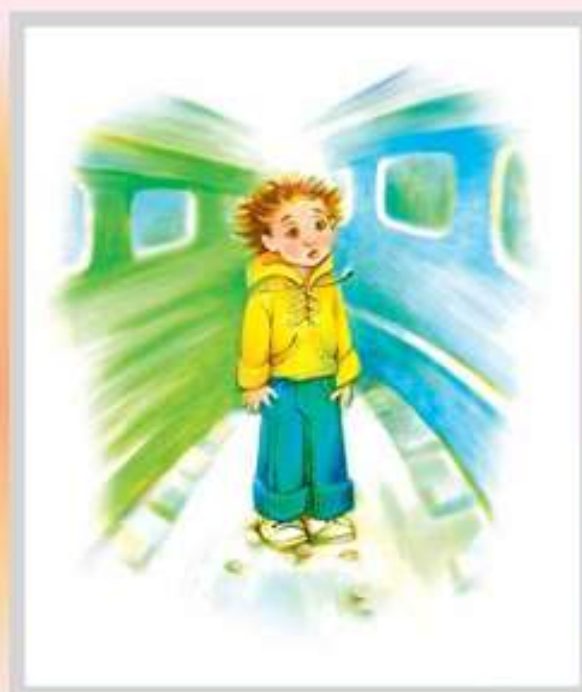


**Не стойте у края платформы!**

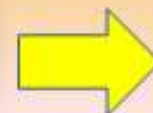
**Стоять близко к краю платформы смертельно опасно! Во-первых, поезд может сбить вас с ног выступающим зеркалом заднего вида.**



**Во-вторых, сильный поток воздуха, который поднимает поезд, может опрокинуть вас под колеса. Если стоять на насыпи рядом с идущим поездом, то потоком воздуха вас также может затянуть под колеса вагонов.**



*Если вам надо перейти на другую сторону железной дороги, не пролезайте под колесами стоящего поезда. Этого делать ни в коем случае нельзя, потому что поезд в любой момент может тронуться. Нужно железнодорожный состав обойти спереди или сзади, предварительно осмотревшись, чтобы не попасть под другой поезд. Поезд тоже является препятствием, поэтому будьте внимательны!*





*Художник иллюстратор:  
Екатерина Глейзер*